

F A X送信の御案内

不動産仲介業者 様

株式会社光泉インダストリー
TEL : 011-222-7533 FAX : 011-222-3680
<https://www.kousen-i.co.jp/>

新道北口ビルに空き予定でした！！是非お問い合わせください！！

◆ 新道北口ビル 空室情報 ◆

図面	階数	面積	賃料 (税抜)	共益費 (税抜)	冷暖房費 (税抜)	合計(税抜)	駐車場 (税込)	入居時期	敷金
		坪 ㎡	坪単価	坪単価		合計(税込)			坪単価
1	2階	43.70坪	8,400	2,600	電気 (個別)	480,700	要相談	2024.12 月上旬	1,101,240
		144.47㎡	367,080	113,620		528,770			25,200
2	5階	18.29坪	8,400	2,600	電気 (個別)	201,190	要相談	2024.11 月上旬	460,908
		60.46㎡	153,636	47,554		221,308			25,200

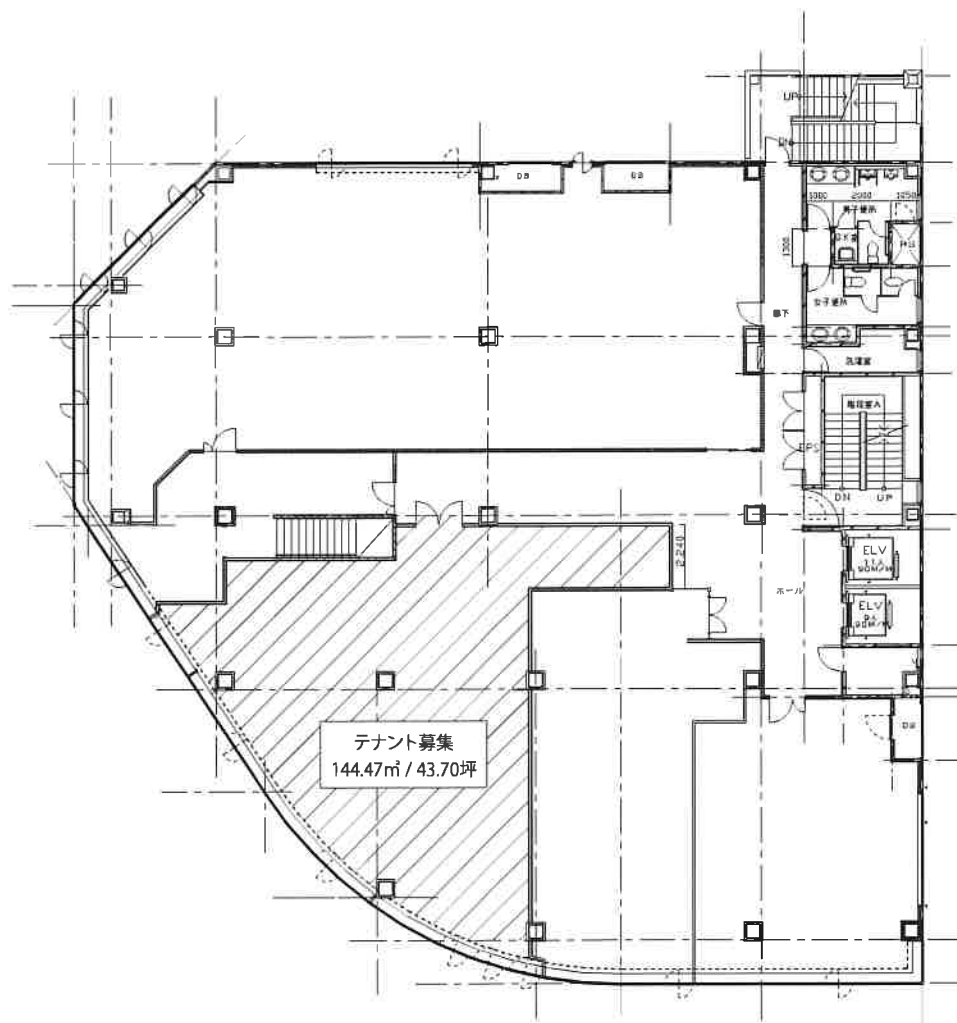
※賃料・入居時期・フリーレント対応いたします。お気軽にご相談ください!!

■新道北口ビル

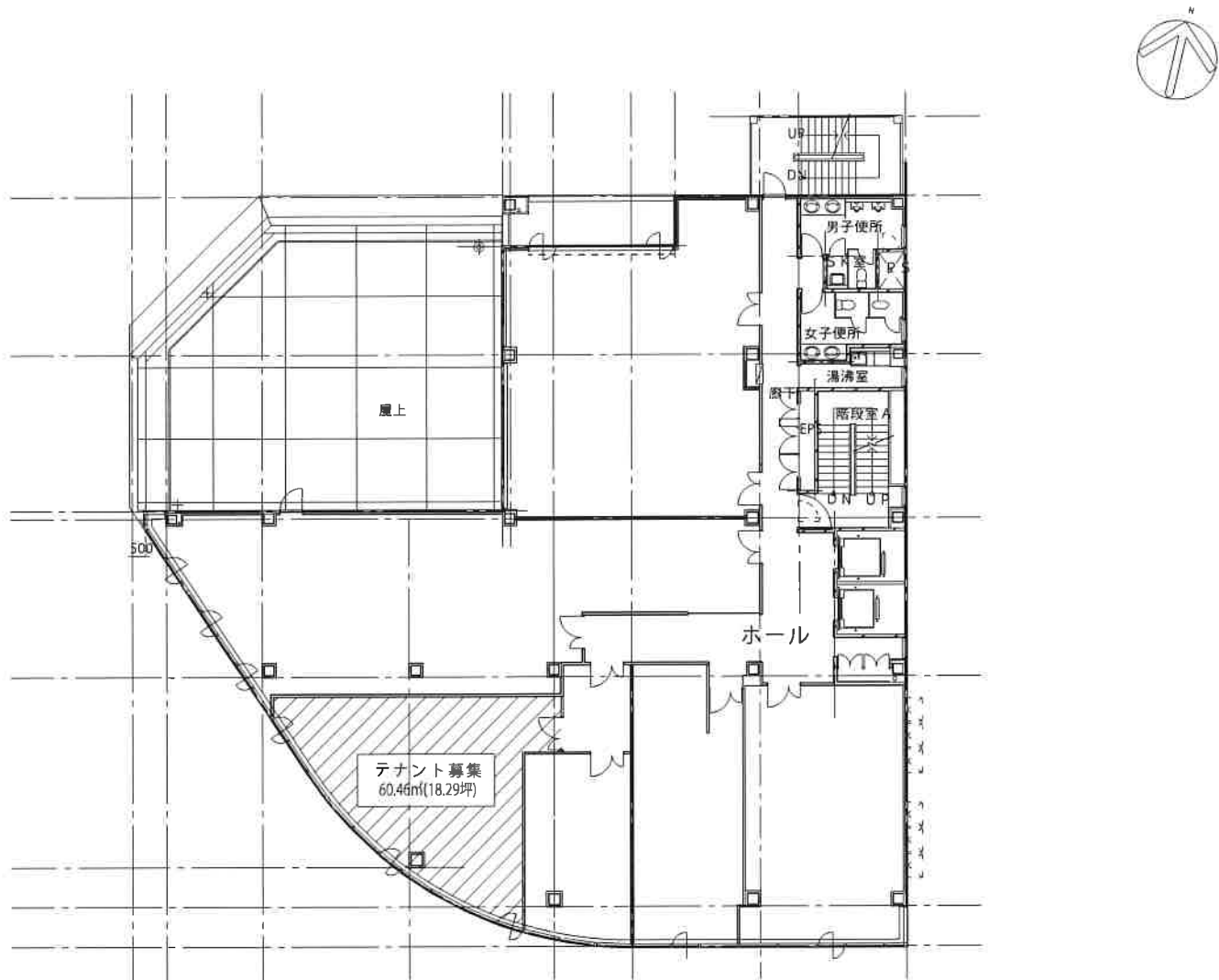
住 所：札幌市西区発寒6条1丁目1-1

最寄駅：地下鉄東西線「宮の沢」駅1番出口直結

備 考：機械警備完備



新道北口ビル 2階



新道北口ビル 5階