

新道北口ビル ANNEX

テナント募集！

テナント募集 2F！

地下鉄 東西線『宮の沢駅』徒歩2分！！

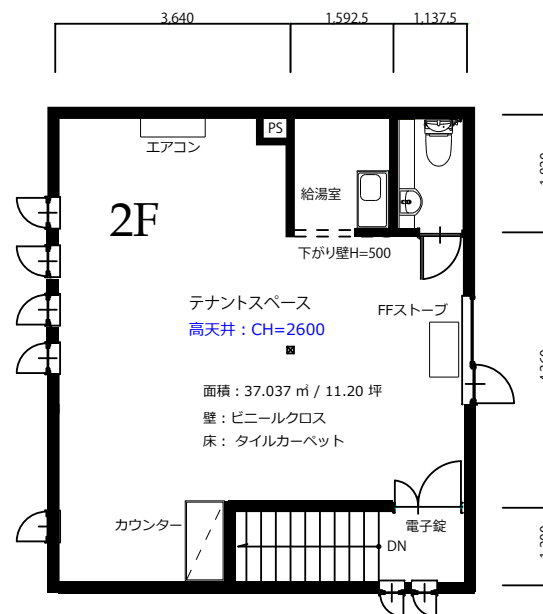
新道北口ビル ANNEX 誕生！

※ 木造2階建 物件！ 1階は決定済！

◇ 地下鉄すぐそば、新たに完成間近！ ◇ こだわりの高天井で空間広々！ ◇ 駐車場 有



※徒歩の場合は地下鉄1番出入口より公開通路をお進みいただけます



物件項目	テナント募集
最寄駅	地下鉄『宮の沢駅』
間取	-
賃料	2階 ¥123,200 (税別)/月 共益費込
条件	敷金 4ヶ月
所在地	札幌市西区発寒6条11丁目
交通	地下鉄 東西線 宮の沢駅 1番出入口より徒歩 2分
建物名	新道北口ビル ANNEX
構造・規模	木造 2階建
使用部分面積	1階 35.909m ² (10.86坪)
使用部分面積	2階 37.037m ² (11.20坪)
築年数	2024年8月完成
契約期間	3年
共益費	賃料に含む
駐車場	¥11,000 (税込)/月 ※ 2台 (各フロアに1台ずつ)
現況	内覧可能
入居日	即入居可
本体設備	電子錠・TVアンテナ・灯油
各戸設備	エアコン・給湯器 石油ストーブ・照明器具
保険加入義務	契約期間：要
備考	・水道料金は共益費に含む ・ペット不可

※図面と現況が異なる場合、現況を優先させていただきます。



株式会社 光泉インダストリー

札幌市中央区南1条東5丁目7-10 日伊文化会館1階

TEL (011) 222-7533 FAX (011) 222-3680

担当：城丸 080-8296-8361